

walraven

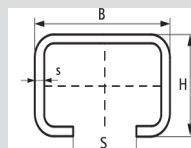
Walraven являється виробником і постачальником систем монтажу інженерних комунікацій і протипожежних систем. Компанія створена в 1942 році в м.Майдрехт (Нідерланди). Walraven сьогодні це 7 заводів, які працюють по нормах ISO 900:2000 і постачають продукцію більше ніж в 50 країн світу.

Walraven – це гарантія бездоганної якості, функціональності, передових технологій, надійності і безпеки.

BIS RAPIDRAIL ПРОФІЛЬ МОНТАЖНИЙ СТАЛЕВИЙ



S-подібний профіль для простого монтажу
Відстань від краю профіля до першого отвору завжди однакова
Перфорація шин WM15, WM30 і WM35 дозв. робити монтаж з обох боків
Сантиметрова шкала збоку профіля
Матеріал: сталь оцинкована по методу Сендзимира



| Артикул | Тип | Довж. L, м | RAL | S (мм) | B (мм) | H (мм) | s (мм) (товщина стінки) | м/уп. | €/м |
|---------|----------------|------------|------|--------|--------|--------|-------------------------|-------|------|
| 6505000 | WM0 (27x18мм) | 2 | RAL1 | 15 | 27 | 18 | 1,2 | 100 | 2,47 |
| 6505300 | WM0 (27x18мм) | 3 | RAL1 | 15 | 27 | 18 | 1,2 | 150 | 2,48 |
| 6505600 | WM0 (27x18мм) | 6 | RAL1 | 15 | 27 | 18 | 1,2 | 300 | 2,56 |
| 6505001 | WM1 (30x15мм) | 2 | RAL1 | 15 | 30 | 15 | 2 | 20 | 3,42 |
| 6505301 | WM1 (30x15мм) | 3 | RAL1 | 15 | 30 | 15 | 2 | 30 | 3,68 |
| 6505601 | WM1 (30x15мм) | 6 | RAL1 | 15 | 30 | 15 | 2 | 60 | 3,68 |
| 6505015 | | 2 | RAL1 | 15 | 30 | 20 | 1,75 | 20 | 3,86 |
| 6505315 | WM15 (30x20мм) | 3 | RAL1 | 15 | 30 | 20 | 1,75 | 30 | 3,87 |
| 6505615 | WM15 (30x20мм) | 6 | RAL1 | 15 | 30 | 20 | 1,75 | 60 | 3,86 |
| 6505002 | WM2 (30x30мм) | 2 | RAL1 | 15 | 30 | 30 | 2 | 20 | 4,93 |
| 6505302 | WM2 (30x30мм) | 3 | RAL1 | 15 | 30 | 30 | 2 | 30 | 4,95 |
| 6505602 | WM2 (30x30мм) | 6 | RAL1 | 15 | 30 | 30 | 2 | 60 | 4,91 |
| 6505030 | WM30 (30x45мм) | 2 | RAL1 | 15 | 30 | 45 | 2 | 20 | 7,24 |
| 6505630 | WM30 (30x45мм) | 6 | RAL1 | 15 | 30 | 45 | 2 | 60 | 7,24 |
| 6505235 | WM35 (38x40мм) | 2 | RAL1 | 15 | 38 | 40 | 2 | 20 | 6,35 |
| 6505635 | WM35 (38x40мм) | 6 | RAL1 | 15 | 38 | 40 | 2 | 60 | 6,35 |

BIS RAPIDRAIL КОНСОЛЬ СТИНОВА


Пластина з приварним С-подібним профілем
 Для зручності монтажу отвори для кріплення розміщені під кутом 90°
 Перфорація шин WM15, WM30 і WM35 дозв. робити монтаж з обох боків
 Монтаж до стін або перекриттів

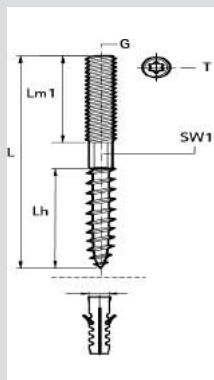
| Артикул | Довжина L, мм | H, мм | От | b x s, мм | Оцинковка | €/шт. |
|---------|---------------|-------|----------------|-----------|------------|-------|
| 6603015 | 150 | 110 | WM0 (27x18мм) | 38x4,0 | ел-літичн. | 5,10 |
| 6603019 | 200 | 110 | WM0 (27x18мм) | 38x4,0 | ел-літичн. | 4,98 |
| 6603115 | 150 | 110 | WM1 (30x15мм) | 48x5,0 | ел-літичн. | 5,55 |
| 6603120 | 200 | 110 | WM1 (30x15мм) | 48x5,0 | ел-літичн. | 4,97 |
| 6603125 | 250 | 110 | WM1 (30x15мм) | 48x5,0 | ел-літичн. | 6,18 |
| 6603130 | 300 | 110 | WM1 (30x15мм) | 48x5,0 | ел-літичн. | 5,75 |
| 6603715 | 150 | 110 | WM15 (30x20мм) | 38x4,0 | ел-літичн. | 5,62 |
| 6603720 | 200 | 110 | WM15 (30x20мм) | 38x4,0 | ел-літичн. | 5,81 |
| 6603725 | 250 | 110 | WM15 (30x20мм) | 38x4,0 | ел-літичн. | 6,41 |
| 6603215 | 150 | 110 | WM2 (30x30мм) | 48x5,0 | ел-літичн. | 6,01 |
| 6603220 | 200 | 110 | WM2 (30x30мм) | 48x5,0 | ел-літичн. | 6,48 |
| 6603225 | 250 | 110 | WM2 (30x30мм) | 48x5,0 | ел-літичн. | 6,96 |
| 6603230 | 300 | 110 | WM2 (30x30мм) | 48x5,0 | ел-літичн. | 6,90 |
| 6603240 | 400 | 110 | WM2 (30x30мм) | 48x5,0 | ел-літичн. | 7,92 |
| 6603245 | 450 | 110 | WM2 (30x30мм) | 48x5,0 | ел-літичн. | 8,90 |
| 6603250 | 500 | 110 | WM2 (30x30мм) | 48x5,0 | ел-літичн. | 8,62 |
| 6601215 | 150 | 110 | WM2 (30x30мм) | 48x5,0 | терм. | 8,22 |
| 6601220 | 200 | 110 | WM2 (30x30мм) | 48x5,0 | терм. | 6,51 |

ВІС ШУРУП-ГВИНТИ



Шестигранник між гвинтом та шурупом для точного регулювання

Матеріал: сталь оцинкована по методу Сендзімира

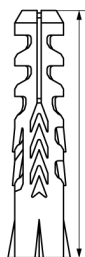
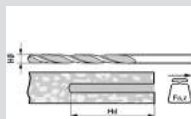


| Артикул | G | Довж. L, мм | Lh | Lm1 | PØ | SW1 | €/шт. |
|---------|-----|-------------|----|-----|----|-----|-------|
| 6263805 | M8 | 50mm | 35 | 15 | 10 | - | 0,07 |
| 6263806 | M8 | 60mm | 30 | 20 | 10 | 6 | 0,08 |
| 6263808 | M8 | 80mm | 35 | 35 | 10 | 6 | 0,11 |
| 6263810 | M8 | 100mm | 50 | 40 | 10 | 6 | 0,13 |
| 6263812 | M8 | 120mm | 50 | 40 | 10 | 6 | 0,16 |
| 6263815 | M8 | 150mm | 50 | 50 | 10 | 6 | 0,20 |
| 6263816 | M8 | 160mm | 60 | 40 | 10 | 6 | 0,23 |
| 6263818 | M8 | 180mm | 60 | 40 | 10 | 6 | 0,26 |
| 6263820 | M8 | 200mm | 50 | 50 | 10 | 6 | 0,29 |
| 6283006 | M10 | 60mm | 35 | 15 | 12 | 8 | 0,13 |
| 6283008 | M10 | 80mm | 35 | 35 | 12 | 8 | 0,17 |
| 6283010 | M10 | 100mm | 50 | 40 | 12 | 8 | 0,21 |
| 6283011 | M10 | 110mm | 50 | 40 | 12 | 8 | 0,23 |
| 6283012 | M10 | 120mm | 50 | 40 | 12 | 8 | 0,26 |
| 6283014 | M10 | 140mm | 50 | 40 | 12 | 8 | 0,33 |
| 6283018 | M10 | 180mm | 55 | 60 | 12 | 8 | 0,44 |
| 6283020 | M10 | 200mm | 55 | 40 | 12 | 8 | 0,47 |

ВІС ДЮБЕЛЬ НЕЙЛОНОВИЙ



Для невеликих та середніх навантажень
Міцний, не деформується при забиванні,
призначений для кріплення у всіх видах будівельних
матеріалів від пористої цегли до бетону
Центрує шуруп при монтажі і запобігає його
деформації



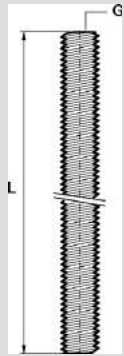
| Артикул | L | НØ | Hd | Fa,z (N) | шт./уп. | €/шт. |
|---------|------|----|-----|----------|---------|-------|
| 6100005 | 25mm | 5 | 35 | 230 | 100 | **** |
| 6100006 | 30mm | 6 | 40 | 310 | 100 | 0,03 |
| 6100008 | 40mm | 8 | 55 | 340 | 100 | 0,06 |
| 6100010 | 50mm | 10 | 70 | 770 | 50 | 0,09 |
| 6100012 | 60mm | 12 | 80 | 1550 | 25 | 0,19 |
| 6100014 | 70mm | 14 | 90 | 4150 | 20 | 0,28 |
| 6100016 | 80mm | 16 | 100 | 5500 | 10 | 0,39 |

BIS ПРУТ РІЗЬБОВИЙ



Згідно DIN 976-1

Матеріал: сталь оцинкована по методу Сандзімира



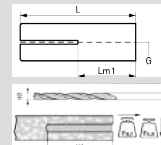
| Артикул | Тип | G | L | €/шт. |
|---------|-----------|-----|-----|-------|
| 6303008 | DIN 976-1 | M8 | 1 m | 0,84 |
| 6303208 | DIN 976-1 | M8 | 2 m | 1,61 |
| 6303010 | DIN 976-1 | M10 | 1 m | 1,31 |
| 6303210 | DIN 976-1 | M10 | 2 m | 2,63 |
| 6303012 | DIN 976-1 | M12 | 1 m | 1,94 |
| 6303212 | DIN 976-1 | M12 | 2 m | 3,88 |
| 6303016 | DIN 976-1 | M16 | 1 m | 3,44 |
| 6303216 | DIN 976-1 | M16 | 2 m | 7,47 |
| 6303020 | DIN 976-1 | M20 | 1 m | 6,22 |
| 6303024 | DIN 976-1 | M24 | 1 m | **** |

BIS СТАЛЕВИЙ РОЗПІРНИЙ АНКЕР



Для монтажу в бетоні

Матеріал: сталь оцинкована по методу Сандзімира



| Артикул | G | L | Fa,z (N) | Fa,x (N) | шт./уп. | €/шт. |
|---------|------|----|----------|----------|---------|-------------|
| 6103006 | 25mm | 5 | 1520 | 1520 | 100 | 0,54 |
| 6103008 | 30mm | 6 | 3000 | 3000 | 100 | 0,20 |
| 6103010 | 40mm | 8 | 4570 | 4570 | 100 | 0,35 |
| 6103012 | 50mm | 10 | 6430 | 6430 | 50 | 0,54 |
| 6103016 | 60mm | 12 | 13310 | 13310 | 25 | 1,32 |

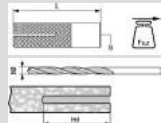
BIS ЛАТУННИЙ АНКЕР



Підходить для монтажу в бетоні, натуральному і штучному камені, цеглі, твердій деревині

Спеціальна насічка запобігає прокручуванню при монтажі

Матеріал: латунь

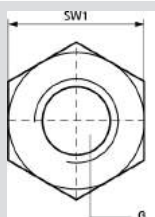
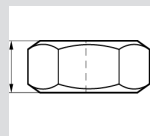


| Артикул | G | L | НØ (mm) | Hd (mm) | Fa,z (N) | шт./уп. | €/шт. |
|---------|-----|---------|---------|---------|----------|---------|-------------|
| 6107006 | M6 | 22,0 mm | 8 | 27 | 650 | 100 | 0,24 |
| 6107008 | M8 | 28,0 mm | 11 | 35 | 1100 | 100 | 0,35 |
| 6107010 | M10 | 32,0 mm | 13 | 39 | 1600 | 100 | 0,43 |
| 6107012 | M12 | 38,0 mm | 18 | 46 | 2200 | 50 | 0,55 |

ВІС ГАЙКИ ШЕСТИГРАННІ



Матеріал: сталь оцинкована по методу Сендзімира

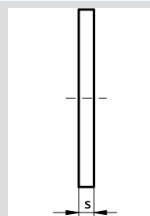
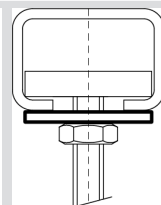
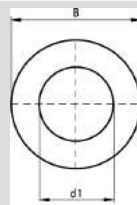


| Артикул | Тип | G | H | SW1 | шт./уп. | €/шт. |
|---------|----------|-----|------|-----|---------|-------|
| 6123006 | ISO 4032 | M6 | 5,2 | 10 | 100 | 0,01 |
| 6123008 | ISO 4032 | M8 | 6,8 | 13 | 100 | 0,02 |
| 6123010 | ISO 4032 | M10 | 8,4 | 17 | 100 | 0,04 |
| 6123012 | ISO 4032 | M12 | 10,8 | 19 | 100 | 0,06 |
| 6123016 | ISO 4032 | M16 | 14,8 | 24 | 100 | 0,13 |
| 6123020 | ISO 4032 | M20 | 18 | 30 | 100 | 0,23 |

ВІС ШАЙБИ



Матеріал: сталь оцинкована по методу Сендзімира
Підходить для WM 0, 1, 15, 2, 30, 35

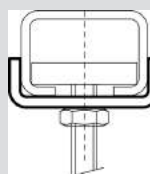
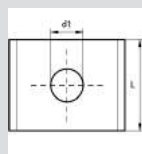
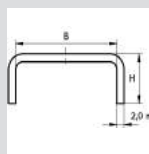


| Артикул | B | s | Тип | d1 | шт./уп. | €/шт. |
|---------|----|-----|--------|--------|---------|-------|
| 6533306 | 25 | 2,5 | WM0-35 | Ø 6,4 | 100 | 0,02 |
| 6533308 | 25 | 2,5 | WM0-35 | Ø 8,4 | 100 | 0,06 |
| 6533310 | 25 | 2,5 | WM0-35 | Ø 10,5 | 100 | 0,06 |
| 6533312 | 25 | 2,5 | WM0-35 | Ø 13,0 | 100 | 0,12 |
| 6533316 | 30 | 2,5 | WM0-35 | Ø 17,0 | 50 | 0,23 |

ВІС ШАЙБИ



Матеріал: сталь оцинкована по методу Сендзімира
Залобігає розгинанню профіля
Арт. № 653 5 0XX: підходить для WM0
Арт. № 653 5 1XX: підходить для WM1,
15, 2, 30, 35

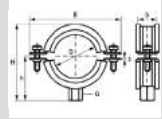


| Артикул | B | s | Тип | d1 | шт./уп. | €/шт. |
|---------|-------|------|--------|--------|---------|-------|
| 6535008 | 25 mm | 28 | WM0 | Ø 9,0 | 50 | 0,47 |
| 6535010 | 25 mm | 28 | WM0 | Ø 11,0 | 50 | 0,52 |
| 6535110 | 30 mm | 30,5 | WM1-35 | Ø 10,5 | 50 | 0,47 |
| 6535112 | 30 mm | 30,5 | WM1-35 | Ø 12,5 | 50 | 0,42 |

ХОМУТ BIS 2S СТАЛЬНИЙ ДЛЯ ВСІХ ВИДІВ ТРУБ, ВКЛАДКА EPDM



Хомут з 2 гвинтами
Приєднувальна гайка Ø 12-49мм M8 і 15-220мм M8/M10
Зі стопорним кільцем
Шумоізоляційна гумова (epdm) вкладка
Матеріал: сталь оцинкована гальванічна

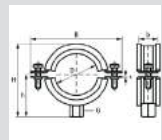


| Артикул | Розмір, мм | Розмір, дюйм | Розмір, DN | Гайка | В (мм) | Н (мм) | h (мм) | шт./уп. | €/шт. |
|---------|------------|--------------|------------|--------|--------|--------|--------|---------|-------|
| 3333016 | 12-14. | 1/4 | 8 | M8 | 55 | 34 | 21 | 50 | 0,72 |
| 3333019 | 15-19 | 3/8 | 10 | M8 | 58 | 37 | 22 | 50 | 0,53 |
| 3333023 | 20-23 | 1/2 | 15 | M8 | 63 | 42 | 25 | 50 | 0,59 |
| 3333030 | 25-28 | 3/4 | 20 | M8 | 68 | 47 | 27 | 50 | 0,81 |
| 3333038 | 32-35 | 1 | 25 | M8 | 75 | 54 | 31 | 50 | 0,88 |
| 3333043 | 38-43 | 1 1/4 | 32 | M8 | 83 | 62 | 34 | 50 | 0,98 |
| 3333049 | 44-49 | 1 1/2 | 40 | M8 | 92 | 71 | 39 | 50 | 0,88 |
| 3343056 | 50-56 | - | - | M8/M10 | 97 | 84 | 49 | 50 | 1,16 |
| 3343063 | 57-63 | 2 | 50 | M8/M10 | 102 | 88 | 51 | 50 | 1,31 |
| 3343064 | 63-67 | - | - | M8/M10 | 109 | 94 | 54 | 50 | 1,66 |
| 3343071 | 70-73 | - | - | M8/M10 | 117 | 104 | 59 | 50 | 1,69 |
| 3343078 | 74-80 | 2 1/2 | 65 | M8/M10 | 122 | 108 | 61 | 50 | 1,47 |
| 3343086 | 81-86 | - | - | M8/M10 | 129 | 116 | 65 | 50 | 2,00 |
| 3343092 | 83-91 | 3 | 80 | M8/M10 | 136 | 122 | 68 | 50 | 1,80 |
| 3343106 | 101-106 | - | - | M8/M10 | 152 | 135 | 74 | 50 | 2,72 |
| 3343116 | 108-114 | 4 | 100 | M8/M10 | 157 | 144 | 79 | 25 | 2,88 |
| 3343130 | 125-132 | - | - | M8/M10 | 176 | 162 | 88 | 25 | 3,28 |
| 3343135 | 131-135 | - | - | M8/M10 | 178 | 165 | 90 | 25 | 3,73 |
| 3343141 | 136-139 | 5 | 125 | M8/M10 | 182 | 168 | 91 | 25 | 3,57 |
| 3343168 | 159-168 | 6 | 150 | M8/M10 | 232 | 202 | 107 | 15 | 5,08 |
| 3343200 | 193-200 | - | - | M8/M10 | 268 | 238 | 125 | 15 | 7,58 |
| 3343212 | 210-212 | - | - | M8/M10 | 275 | 243 | 128 | 15 | 7,10 |

ХОМУТ BIS HD1501 СТАЛЬНИЙ ДЛЯ ВЕЛИКИХ НАВАНТАЖЕНЬ, ВКЛАДКА EPDM



Хомут з 2 гвинтами Ø 15-509 мм
Приєднувальна гайка приварена СО2 (для вел.навант-нь)
Зі стопорним кільцем
Матеріал: сталь оцинкована електролітично



КРІПЛЕННЯ ДЛЯ ОВК І ВК СИСТЕМ

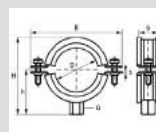
WALRAVEN

| Артикул | Розмір, мм | Розмір, дюйм | Розмір, DN | Гайка | В (мм) | Н (мм) | h (мм) | шт./уп. | €/шт. |
|----------|------------|--------------|------------|---------|--------|--------|--------|---------|-------|
| 33138019 | 15-19 | 3/8 | 10 | M8/M10 | 81 | 55 | 35 | 25 | 5,27 |
| 33138023 | 19-23 | 1/2 | 15 | M8/M10 | 84 | 58 | 37 | 25 | 5,12 |
| 33138029 | 25-29 | 3/4 | 20 | M8/M10 | 91 | 64 | 40 | 25 | 4,87 |
| 33138035 | 30-35 | 1 | 25 | M8/M10 | 98 | 70 | 43 | 25 | 5,74 |
| 33138045 | 40-45 | 1 1/4 | 32 | M8/M10 | 109 | 80 | 48 | 25 | 5,84 |
| 33138051 | 46-51 | 1 1/2 | 40 | M8/M10 | 115 | 86 | 51 | 25 | 5,98 |
| 33138059 | 53-59 | - | - | M8/M10 | 122 | 93 | 55 | 25 | 6,38 |
| 33138064 | 59-64 | 2 | 50 | M8/M10 | 129 | 99 | 57 | 25 | 6,57 |
| 33148071 | 65-71 | - | - | M10/M12 | 136 | 116 | 71 | 25 | 7,00 |
| 33148078 | 72-78 | 2 1/2 | 65 | M10/M12 | 144 | 123 | 74 | 25 | 7,40 |
| 33148085 | 79-85 | - | - | M10/M12 | 152 | 130 | 78 | 25 | 7,77 |
| 33148092 | 86-92 | 3 | 80 | M10/M12 | 159 | 136 | 81 | 25 | 7,73 |
| 33148109 | 101-109 | - | - | M10/M12 | 175 | 154 | 90 | 25 | 8,02 |
| 33148116 | 108-116 | 4 | 100 | M10/M12 | 182 | 160 | 93 | 25 | 7,98 |
| 33148133 | 125-133 | - | - | M10/M12 | 200 | 178 | 102 | 25 | 9,12 |
| 33148140 | 132-140 | 5 | 125 | M10/M12 | 207 | 184 | 104 | 15 | 8,76 |
| 33148169 | 159-169 | 6 | 150 | M10/M12 | 254 | 223 | 124 | 15 | 14,52 |
| 33148188 | 178-188 | - | - | M10/M12 | 274 | 242 | 133 | 15 | 15,76 |

ХОМУТ WLC СТАЛЬНИЙ, ВКЛАДКА EPDM



Хомут з 2 гвинтами
Приєднувальна гайка Ø 9 - 66мм M8 і 67 - 224мм M8/M10
Зі стопорним кільцем
Шумоізоляційна гумова (epdm) вкладка
Матеріал: сталь оцинкована гальванічна



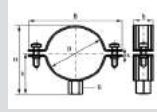
| Артикул | Розмір, мм | Розмір, дюйм | Розмір, DN | Гайка | В (мм) | Н (мм) | h (мм) | шт./уп. | €/шт. |
|---------|------------|--------------|------------|-------|--------|--------|--------|---------|-------|
| 3391012 | 9-12 | 1/8 | 6 | M8 | 52 | 31 | 20 | 50 | 0,35 |
| 3391020 | 12-16 | 1/4 | 8 | M8 | 55 | 34 | 21 | 50 | 0,36 |
| 3391023 | 17-23 | 3/8 | 10 | M8 | 58 | 37 | 22 | 50 | 0,38 |
| 3391026 | 21-26 | 1/2 | 15 | M8 | 63 | 42 | 25 | 50 | 0,40 |
| 3391030 | 26-30 | 3/4 | 20 | M8 | 68 | 47 | 27 | 50 | 0,43 |
| 3391037 | 33-37 | 1 | 25 | M8 | 75 | 54 | 31 | 50 | 0,47 |
| 3391046 | 40-46 | 1 1/4 | 32 | M8 | 84 | 62 | 34 | 50 | 0,57 |
| 3391053 | 48-53 | 1 1/2 | 40 | M8 | 90 | 71 | 39 | 50 | 0,62 |
| 3391059 | 53-59 | - | - | M8 | 97 | 73 | 41 | 50 | 0,65 |
| 3391066 | 60-66 | 2 | 50 | M8 | 104 | 77 | 43 | 50 | 0,70 |

КРІПЛЕННЯ ДЛЯ ОВК І ВК СИСТЕМ
WALRAVEN

| | | | | | | | | | |
|---------|---------|-------|-----|--------|-----|-----|-----|----|------|
| 3391077 | 67-77 | - | - | M8/M10 | 109 | 94 | 54 | 50 | 1,14 |
| 3391084 | 75-84 | 2 1/2 | 65 | M8/M10 | 124 | 108 | 61 | 50 | 1,27 |
| 3391093 | 83-93 | - | - | M8/M10 | 135 | 116 | 65 | 50 | 1,31 |
| 3391096 | 87-96 | 3 | 80 | M8/M10 | 138 | 122 | 68 | 50 | 1,34 |
| 3391104 | 94-104 | - | 90 | M8/M10 | 152 | 135 | 74 | 50 | 1,39 |
| 3391119 | 109-119 | 4 | 100 | M8/M10 | 155 | 144 | 79 | 25 | 1,54 |
| 3391135 | 122-135 | - | - | M8/M10 | 176 | 162 | 88 | 25 | 1,98 |
| 3391139 | 128-139 | - | - | M8/M10 | 178 | 165 | 90 | 25 | 2,03 |
| 3391148 | 135-148 | 5 | 125 | M8/M10 | 182 | 168 | 91 | 25 | 2,14 |
| 3391170 | 158-170 | 6 | 150 | M8/M10 | 210 | 202 | 107 | 15 | 2,38 |
| 3391205 | 194-205 | - | - | M8/M10 | 242 | 232 | 125 | 15 | 2,77 |
| 3391224 | 214-224 | 8 | 200 | M8/M10 | 262 | 251 | 128 | 15 | 2,92 |

ХОМУТ WLC СТАЛЬНИЙ БЕЗ EPDM ВКЛАДКИ


Хомут з 2 гвинтами
 Приєднувальна гайка Ø 15 - 65мм M8 і 67 - 229мм M8/M10
 Зі стопорним кільцем
 Матеріал: сталь оцинкована гальванічна



| Артикул | Розмір, мм | Розмір, дюйм | Розмір, DN | Гайка | В (мм) | Н (мм) | h (мм) | шт./уп. | €/шт. |
|---------|------------|--------------|------------|--------|--------|--------|--------|---------|-------|
| 3390020 | 15-20 | 3/8 | 10 | M8 | 51 | 27 | 18 | 50 | 0,28 |
| 3390023 | 19-23 | 1/2 | 15 | M8 | 55 | 33 | 20 | 50 | 0,28 |
| 3390028 | 23-28 | 3/4 | 20 | M8 | 63 | 41 | 25 | 50 | 0,29 |
| 3390035 | 32-35 | 1 | 25 | M8 | 68 | 46 | 27 | 50 | 0,32 |
| 3390043 | 39-43 | 1 1/4 | 32 | M8 | 75 | 53 | 31 | 50 | 0,35 |
| 3390051 | 45-51 | 1 1/2 | 40 | M8 | 83 | 61 | 34 | 50 | 0,40 |
| 3390058 | 54-58 | - | - | M8 | 92 | 70 | 39 | 50 | 0,45 |
| 3390065 | 60-65 | 2 | 50 | M8 | 99 | 80 | 44 | 50 | 0,47 |
| 3390071 | 67-71 | - | - | M8/M10 | 102 | 87 | 51 | 50 | 0,63 |
| 3390082 | 74-82 | 2 1/2 | 65 | M8/M10 | 109 | 94 | 55 | 50 | 0,90 |
| 3390089 | 82-89 | 3 | 80 | M8/M10 | 123 | 108 | 62 | 50 | 0,95 |
| 3390098 | 91-98 | - | - | M8/M10 | 129 | 113 | 64 | 50 | 1,00 |
| 3390101 | 93-101 | - | - | M8/M10 | 138 | 123 | 69 | 50 | 1,06 |
| 3390117 | 109-117 | 4 | 100 | M8/M10 | 153 | 138 | 77 | 50 | 1,09 |
| 3390146 | 136-146 | 5 | 125 | M8/M10 | 178 | 163 | 89 | 50 | 1,54 |
| 3390169 | 158-169 | 6 | 150 | M8/M10 | 203 | 188 | 101 | 50 | 1,70 |
| 3390212 | 201-212 | - | - | M8/M10 | 256 | 223 | 119 | 50 | 2,05 |
| 3390229 | 219-229 | 8 | 200 | M8/M10 | 273 | 239 | 128 | 50 | 2,25 |